



# Veiligheid voorop!



## Gebruiksvriendelijk, sterk en zeewaterbestendig

Bij het afdalen van een trap kunnen we onze achillespezen bezeren aan de scherpe randen aan de onderzijde van de traptreden. Bij het lopen onder een dergelijke trap is het mogelijk dat u het hoofd tegen de trap stoot en daarbij een snee oploopt.

Om dit te voorkomen is O2 Achil ontwikkeld. Bij de O2 Achil antislip treden vervangt een ronde buisconstructie de scherpe randen van de traptreden. Deze zijn hierdoor ook zeer sterk.

Ook bij het monteren maakt de ronde buisconstructie de treden gebruiksvriendelijk.

Trappen, opgebouwd uit aluminium traptreden type O2, zijn ideaal voor toepassing in bijvoorbeeld de scheepsbouw, offshore, visverwerkende industrie, waterzuiveringsbedrijven en poldergemalen.

Het aluminium (3005-16-H66) zorgt voor een lichtgewicht traptrede.



## EIGENSCHAPPEN EN SAMENSTELLING

### Type O2



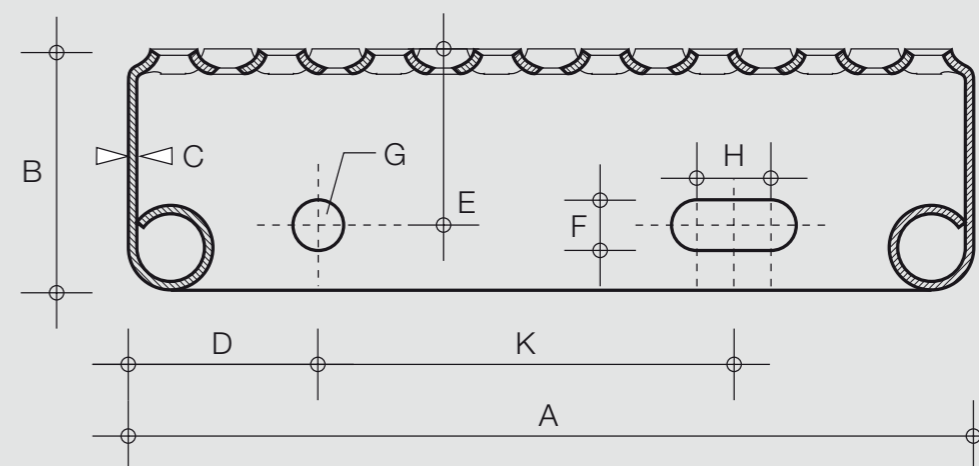
Een goede trap heeft antislip loopvlakken, is duurzaam en onderhoudsvriendelijk.

Het type O2 oppervlak is antislip in alle richtingen en altijd droog dankzij de afvoergaatjes.

Afbeelding 1:1



### Afmetingen



#### Maatvoering

A	B	C	D	E	F	G	H	K
200	57	2,5	45	42	13	13	17	102
225	57	2,5	45	42	13	13	17	127
250	57	2,5	50	42	13	13	17	142

#### Verkrijgbare maten

Hoogte	Lengte	Breedte (A)		
		200	225	250
57	800	•	•	•
	900	•	•	•
	1000	•	•	•

#### Gewicht

Hoogte	Lengte	Breedte (A)		
		200	225	250
57	800	1,92	2,15	2,16
	900	2,14	2,41	2,43
	1000	2,37	2,65	2,66

Afwijkende maten op aanvraag, maximale lengte 1000mm.